

Trains and planes seen in Chiba

ちばで見よ 電車&飛行機

第11回



- ひこうきの丘
- 芝山水辺の里



千葉県PRマスコット
キャラクター テーパくん
千葉県許諾 第A3-15号

航空会社:全日本空輸
機体:エアバスA380
撮影場所:ひこうきの丘



航空会社:大韓航空
機体:エアバスA330-300
撮影場所:ひこうきの丘

A330シリーズの中心機種。ツインエンジンの中短距離路線向けの大型旅客機

エアバスA330-300

エアバス社のA330シリーズの旅客型の飛行機にはA330-200とA330-300の2機種があります。同社のA340と並行して開発された機体で、A340が4基のエンジンを搭載する長距離専用であるのに対して、A330は2基のエンジンを搭載した中短距離路線向けの大型旅客機として開発されました。

A330-300はA330ファミリーで最初に開発された基本型で、開発当初は単純に「A330」と呼ばれていましたが、後に胴体を短くした仕様のA330-200を開発したことでA330-300と呼ばれるようになりました。A330-200が全長58.82m、標準座席数が253席なのに対して、A330-300は全長63.66m、295席という仕様となっています。

エアバス社がこのA330の開発にあたって特に重視したのが、抵抗や重量、燃費を削減して運用コストを低くすることでした。先進の空力形状を持つ主翼を使うことで空力特性を改善し、高揚力装置を取り付けることで、低速度での運用効率も向上させています。さらに複合材料を使用して軽量化を図り、コンピュータを使った操縦システムによってさらに重量軽減を実現しました。

キャビン(客室)は、乗客の快適性はもちろん、そこで働く客室乗務員にとっての働きやすさにも配慮した設計となっています。最新AV娯楽機器の装備やビジネスマンのニーズにもこたえられるよう、テレックス、電話、ファックス等のビジネス機材の装備も可能な仕様となっています。

また調理スペースは、客室乗務員の行うサービスの内容によって働きやすい配置にできるようにするなど、柔軟なつくりになっています。



ANAの特別塗装機

2022年設立25周年を迎えた航空連合「スターアライアンス」。世界の加盟航空会社は共通デザインの特別塗装機を運航しており、日本ではANAで運航されています。機体側面に大きく「STAR ALLIANCE」の文字。垂直尾翼には「スター」の星と「創設5社」をモチーフとしたスターアライアンスのロゴ・マークが描かれています。

ハートが印象的なひこうきの丘

成田国際空港の近くにある「ひこうきの丘」は、成田空港A滑走路からおよそ600メートルの場所にあります。上空には世界各国の航空機が飛び交い、航空機離着時の臨場感はまさに特別。航空機のエンジン音を肌で感じることができる飛行機ファンにはたまらない場所です。

また、敷地内の小高い丘の頂上には、地面にかわいいハートの絵柄と、ハートのモニュメントがあり、飛行機とハートを収めた最高の記念写真を撮ることもできます。展望広場からは広大な成田空港が一望でき、広い芝生で休憩もできるので、航空機ファンだけでなく、家族連れやカップルも楽しむことができる観光・撮影スポットです。

近隣には「航空科学博物館」などの施設もあり、飛行機を存分に楽しむ1日が過ごせます。



ひこうきの丘

山武郡芝山町岩山2012-6

ちばで見よ 電車と飛行機



航空会社:全日本空輸
機体:ボーイング787-10
撮影場所:芝山水辺の里

ドリームライナーファミリーの中で最長の胴体を有する最新モデル

ボーイング787-10

ボーイング787型機は、通称「ドリームライナー」と呼ばれ、現在世界中で活躍しています。

787ドリームライナーには787-8/-9/-10の3機種があり、787-8型機は座席数242席、航続距離は13,620km、787-9型機は290席、14,140km、787-10型機は330席、11,910kmの性能を有しています。

今回紹介する787-10型機は、この座席数の多さからもわかる通り、ドリームライナーファミリーの中でもっとも胴体長い大型の機体です。787-9型機と比較しても5m、787-8型機からは11m機体が延長され、68mの全長になっています。

また2つの円を組み合わせたような楕円形のワイドボディは、今回誌面で紹介しているエアバスA330クラスより太く、見た目の上でも大きな特長となっています。

2018年5月3日、シンガポール航空が世界で初めて導入し、シンガポール発、関西着で初めて日本に登場しました。日本では、全日空(ANA)が2019年3月31日に初号機を受領し、アジアで初めて、787ドリームライナーファミリー全てを導入した航空会社となりました。

787型機全体の大きな特長は、大型ジェット旅客機並みの航続距離と低燃費。さらにワイドボディ機の最高速であるマッハ0.85での巡航を実現している点です。

中型の旅客機としては航続距離が長いこと、従来、大型機でしかカバーできていなかった路線も少ない燃料での直行が可能となり、新しい都市同士を組み合わせた新路線も、この機体の出現によって可能となりました。



航空会社:全日本空輸
機体:ボーイング787-10
撮影場所:ひこうきの丘

頭上を飛行機が飛ぶ大迫力のロケーション

芝山水辺の里は成田国際空港の南側、航空科学博物館のすぐ目の前にあり、A滑走路の南側のほぼ延長線上に位置している公園です。滑走路を見る事はできませんが、風向きが良ければ最終着陸態勢の飛行機が頭上を通り、間近で大きな飛行機を見ることができます。

園内にはアヤメ、キショウブ、スイレンなどの水生植物が植えられ、くつろぎながら散策ができる遊歩道があります。撮影の工夫次第では、花や池、木立と一緒に飛行機を撮影することもできます。

公園を出ればすぐに航空科学博物館がありますので、迫力ある飛行機の姿を楽しんだ後は、博物館で飛行機の勉強というコースも良いかもしれません。



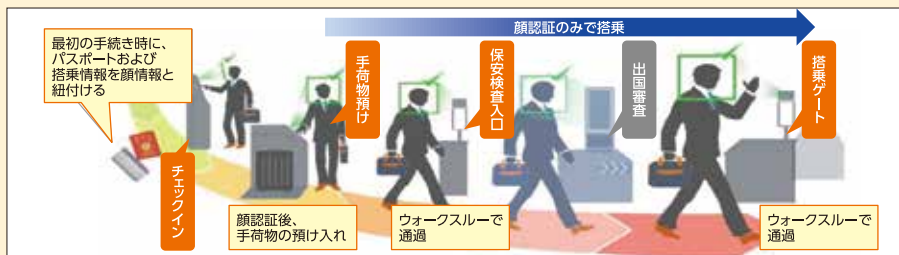
芝山水辺の里
山武郡芝山町岩山98

桜の季節には、敷地内の桜と飛行機を絡めた写真を撮れる人気ポイントです。

航空関連用語解説

●オペレーションノーマル:飛行中異常がないことを表しています。 ●インファント:旅客機で座席のない乗客のこと。通常、乳幼児のことを示しています。 ●エアスピード:大気速度を示します。 ●ディセンド:降下すること。 ●ノーチェンジ:計画通りであることを示しています。 ●ランウェイ:航空機が離着陸を行うために滑走する道路。つまり滑走路のこと。 ●レベルオフ:航空機が巡航高度に到達して水平飛行に移行したことを示します。 ●ローンチ:航空機メーカーが、航空機の生産を決定すること。ローンチする、と使います。 ●ワイドボディ:メインキャビンの通路が2本の航空機を示しています。

成田空港の最先端テクノロジー



▲Face Expressの手続き(イメージ)

成田空港では多くの最先端テクノロジーが導入されています。まずご紹介したいのは2021年から導入された、世界最先端の顔認証技術を用いた新しい搭乗手続き『Face Express』です。お客様の顔写真とパスポート情報を自動チェックイン機などで登録することで、その後の手続きにおいて、搭乗券やパスポートを提示することなく「顔パス」できるようになり、手続きがスムーズに行えるようになりました。(※出国審査はFaceExpressの対象外)

もう1つの最先端テクノロジーは『警備ロボット』。最新の自律走行性能を有したロボットです。これまで人が行ってきた巡回監視業務にロボットのカメラを通じた画像監視が加わることで、より高度で効率的な館内警備を実現していきます。2022年にはAI機能を搭載した最新式が導入され、お客様の待ち列混雑状況検知や巡回経路上における放置物の検知、異常を知らせる注意喚起など多くの新機能が加えられています。

そして最後にご紹介するのは『床面清掃ロボット』。高い清掃能力を持ち、レーザーセンサー等を活用した高度な自律走行性能と正確

なマッピング(清掃エリア設定)に優れたロボットです。ターミナルビルの床面清掃業務に導入され、日々清掃活動に務めています。

成田空港では、今後も最先端の技術を活用した自動化・省力化の取組を推進するとともに、お客様にとって「安全・安心・快適」な空港を実現してまいります。



▲ターミナル巡回警備を実施する警備ロボット「cocobob」



▲清掃ロボット「Neo」

●提供：成田国際空港株式会社

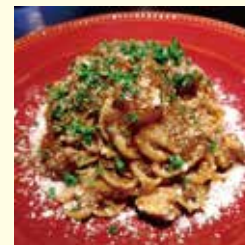
Recommended Gourmet ★おすすめグルメ

勝田台駅近くでカジュアルにフレンチが堪能できるお店

色鮮やかな野菜をふんだんに使い、素材の良さを引き立てる、栄養バランスの整ったヘルシーなメニューが多数取り揃えられています。ランチにぴったりなショートコースもあり、味はもちろん見た目も楽しめる、華やかな料理が楽しいお店です。

一番人気は晩餐会のポロネーゼ。ローマ教皇が2019年に来日した際に、晩餐会で提供した料理。ブロック肉を5~6時間ほろほろになるまで煮込んで作っています。

また、銀座2つ星フレンチレストランのソムリエが厳選した、南フランス産のワインを多く取り揃えています。



ソースにこだわった
晩餐会のポロネーゼ
¥1,485(税込)



約30種類の食材をボリューム
たっぷりに
南フランスのニース風サラダ
¥1,320(税込)

カジュアルフレンチ Lacisa(ラシサ)

八千代市勝田台1-27-25 原田ビル1階
TEL.050-8883-9686(予約専用)

●営業時間/12:00~22:30
●定休日/日曜日・月曜日



「ちばで見る電車&飛行機」今月の誌上クイズ

※答えは、京葉銀行のホームページにある、「ちばで見る電車&飛行機」の第11回をご覧ください。



今回ご紹介したボーイング787型機、その愛称は次のうちどれでしょうか。
次の3つの中から正解を1つ選んでください。

- ① スカイライナー
- ② ドリームライナー
- ③ スーパーライナー

取材協力・撮影協力・写真提供/成田国際空港株式会社、Lacisa

確かな「きずな」を、未来へ。



ホームページでもご覧いただけます。

京葉銀行 情報誌

検索

LINEからも「ちばで見る電車&飛行機」を配信しています。

LINE
公式アカウント



正解は→② ドリームライナー

2022.11
(次回発行/2022年12月20日)