

アルファダイレクトバンキング（インターネットバンキング）専用

合言葉認証設定解除届

髙京葉銀行 御中

ご記入日 平成 年 月 日

電話番号	-	-	代表口座			
ご住所			取扱店	店		
お名前	代表口座 お届け印		預金の種類	口座番号		
			普通預金			

下記【注意事項】を理解したうえで、「合言葉認証の設定解除」を依頼します。この件につき万一事故等が生じて、私が一切の責任を負い、貴行には迷惑、損害はおかけしません。

【注意事項】

この解除届は、「インターネットバンキング」で使用する「合言葉認証」の合言葉失念による合言葉の設定解除を依頼するためのものです。

※ 郵送の場合、利用開始日は当行受付日の2営業日後となります。

※ 本解除届に、本人確認書類を添付の上、お届けください。

本人確認書類について

本届で、お届けをいただく際には、お客さまの「本人確認書類」が必要になります。

ご郵送の場合、下記1あるいは2の書類の写しをご同封ください。

「本人確認書類」の添付がない場合は、有効な本人確認書類でない場合などは「合言葉認証設定解除」手続きはできませんので、あらかじめご了承ください。

- 有効期限内または現在有効なもの
 - 運転免許証 ● 各種年金手帳 ● 各種健康保険証 ● 各種福祉手帳
 - 旅券（パスポート）ほか
- 発行後6ヶ月以内のもの（現住所記載のあるもの）
 - 住民票の写し ● 住民票記載事項証明書 ● 印鑑登録証明書
 - 外国人登録原票記載事項証明書 ほか

【銀行使用欄】

受付店			
支店名	検印	印鑑照合	扱印
受付日			

DSC処理日	
検印	扱印

本人確認欄	確認者
運転免許証 年金手帳 健康保険証 印鑑証明書	
パスポート その他()	

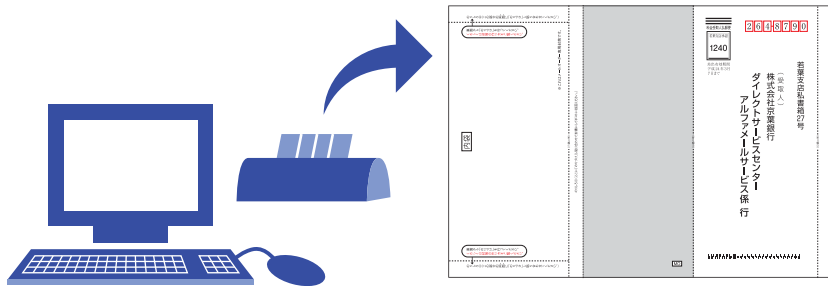
(5年保存)

封筒の作り方

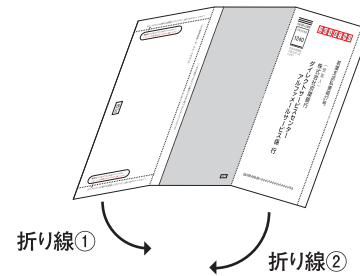
1 封筒データをダウンロードして頂きA4サイズ用の紙(白無地)で出力(印刷)してください。

出力する際は設定にご注意ください。(下記参照)

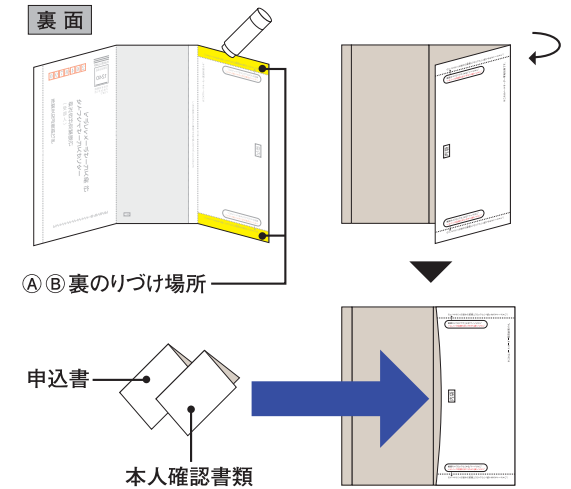
ご注意 お申し込み書類はA4サイズです。拡大・縮小をせずにA4サイズで出力をお願いいたします。



2 出力(印刷)した郵送専用封筒を、折り線①、②の順番に山折りしてください。

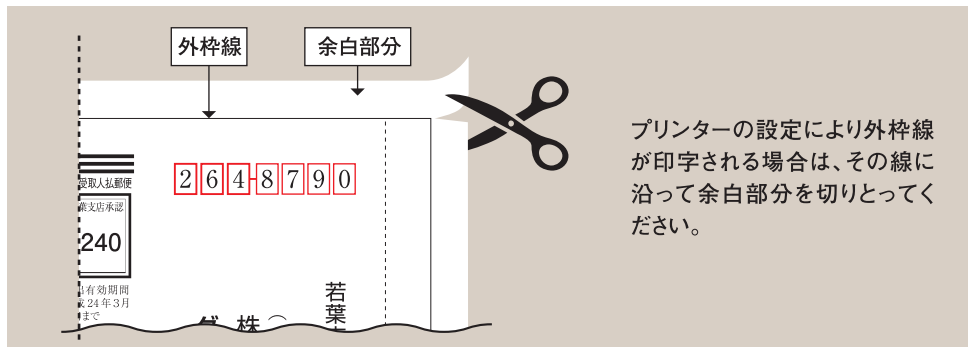
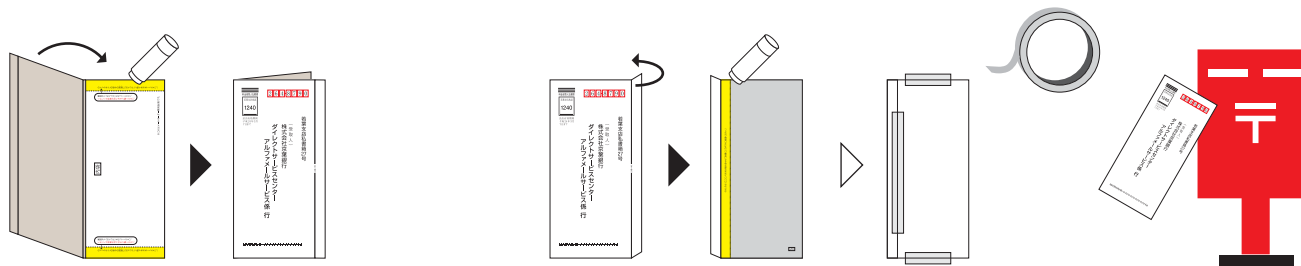


3 のりしろ④、⑤の裏に「のりづけ」して袋を作ってください。



4 表面のりしろ④⑤に「のりづけ」してください。

5 住所面右にある折り線③を折り返して、のりしろ⑥に「のりづけ」してください。しっかりついているかよくご確認のうえ、ポストに投函してください。
※状況に応じてセロハンテープ等も併せてご利用ください。



ご本人様の確認資料について

お手数ではございますが、ご本人様を確認させていただく資料として、下記のいずれかのコピーをご同封ください。

次のいずれかのコピー(現住所記載のあるもの)

- a. 運転免許証
 - b. 各種年金手帳
 - c. 各種健康保険証
 - d. 各種福祉手帳
 - e. 住民票の写し
 - f. 住民票記載事項証明書
 - g. 印鑑登録証明書
 - h. 外国人登録原票記載事項証明書
- ほか

(注) a~dは有効期限内または現在有効なもの、
e~hは発行から6ヵ月以内のものに限りま。

ご本人様を確認させていただく資料のご同封がない場合は、お申し込みを受け付けさせていただくことができません。
なお、お送りいただきました資料のコピーについては、ご返却いたしませんのであらかじめご了承ください。

〒160-8501 東京都港区千代田1-10-10 日本郵便株式会社

〒160-8501 東京都港区千代田1-10-10 日本郵便株式会社
〒160-8501 東京都港区千代田1-10-10 日本郵便株式会社

※これはメールアドレス専用封筒です。

内袋

折り線 ①

のりしろ◎(ここに「のりづけ」し貼り合わせて封書にしてポストに投函してください)

MO

料 金 受 取 人 私 郵 便

若葉局承認

1634

差出有効期間
平成28年1月
26日まで

2 6 4 8 7 9 0

若葉郵便局私書箱27号
(受取人)
株式会社京葉銀行
ダイレクトサービスセンター
アルファメールサービス係行



折り線 ②