

主要財務データ

業績サマリー

(億円)

| | 2020年度 | 2021年度 | 2022年度 | 2023年度 | 2024年度 |
|---------------------|--------|--------|--------|--------|--------|
| 業務粗利益 | 523 | 534 | 451 | 474 | 498 |
| 資金利益 | 470 | 482 | 459 | 469 | 493 |
| 役務取引等利益 | 67 | 83 | 74 | 80 | 83 |
| その他業務利益 | △14 | △32 | △82 | △75 | △78 |
| うち国債等債券損益 | △15 | △33 | △80 | △65 | △69 |
| 経費 | 355 | 351 | 341 | 344 | 397 |
| コア業務純益 | 183 | 216 | 190 | 195 | 169 |
| 経常利益 | 115 | 157 | 147 | 153 | 178 |
| 当期純利益 | 73 | 110 | 103 | 108 | 126 |
| 与信関連費用 | 49 | 30 | △18 | 11 | 10 |
| 親会社株主に帰属する当期純利益(連結) | 73 | 111 | 103 | 108 | 127 |

貸借対照表サマリー

(億円)

| | 2020年度 | 2021年度 | 2022年度 | 2023年度 | 2024年度 |
|------------|--------|--------|--------|--------|--------|
| 資産の部合計 | 55,473 | 68,975 | 65,678 | 65,326 | 65,492 |
| 貸出金 | 38,756 | 38,987 | 40,877 | 42,114 | 43,631 |
| 中小企業向け | 14,236 | 14,361 | 15,101 | 15,750 | 16,230 |
| 住宅ローン | 15,969 | 16,539 | 16,798 | 16,869 | 17,175 |
| 有価証券 | 10,457 | 11,526 | 11,165 | 11,574 | 11,700 |
| 負債の部合計 | 52,551 | 66,072 | 62,792 | 62,162 | 62,514 |
| 預金 | 49,297 | 51,459 | 53,029 | 54,536 | 55,411 |
| 譲渡性預金 | 858 | 586 | 510 | － | － |
| 純資産の部合計 | 2,921 | 2,902 | 2,886 | 3,164 | 2,978 |
| 株主資本合計 | 2,579 | 2,647 | 2,713 | 2,777 | 2,853 |
| 評価・換算差額等合計 | 339 | 255 | 172 | 387 | 125 |

経営指標等

| | 2020年度 | 2021年度 | 2022年度 | 2023年度 | 2024年度 |
|-------------------------------------|----------|----------|---------------------|----------|----------|
| コアOHR(コア業務粗利益経費率) ^{※1} (%) | 65.99 | 61.90 | 64.26 | 63.79 | 70.09 |
| 自己資本比率(連結)(%) | 11.29 | 11.17 | 10.88 | 10.66 | 10.78 |
| 1株当たり純資産額(連結)(円) | 2,240.83 | 2,288.27 | 2,313.85 | 2,615.26 | 2,508.89 |
| 1株当たり当期純利益(連結)(円) | 56.52 | 86.84 | 81.80 | 87.11 | 104.05 |
| 1株当たり年間配当額(円) | 19.00 | 20.50 | 22.00 ^{※2} | 24.00 | 30.00 |
| 配当性向(%) | 33.73 | 23.82 | 27.02 | 27.74 | 29.01 |

注 (連結)の記載がないものは単体ベース
※1 経費÷(業務粗利益－国債等債券損益)
※2 2022年度の1株当たり年間配当額は、創立80周年記念配当1円を含んでおります。

コーポレートデータ

当行の概要

| | | | |
|---------|----------------------|--------------|---------------------|
| 名称 | 株式会社京葉銀行 | 預金 | 5兆5,411億円 |
| 英文名称 | The Keiyo Bank, Ltd. | 貸出金 | 4兆3,631億円 |
| 設立 | 1943年3月31日 | 総資産 | 6兆5,492億円 |
| 本店 | 千葉市中央区富士見1丁目11番11号 | 資本金 | 497億円 |
| 千葉みなと本部 | 千葉市中央区千葉港5番45号 | 自己資本比率(国内基準) | 単体 10.75% 連結 10.78% |

(2025年3月31日現在)

従業員

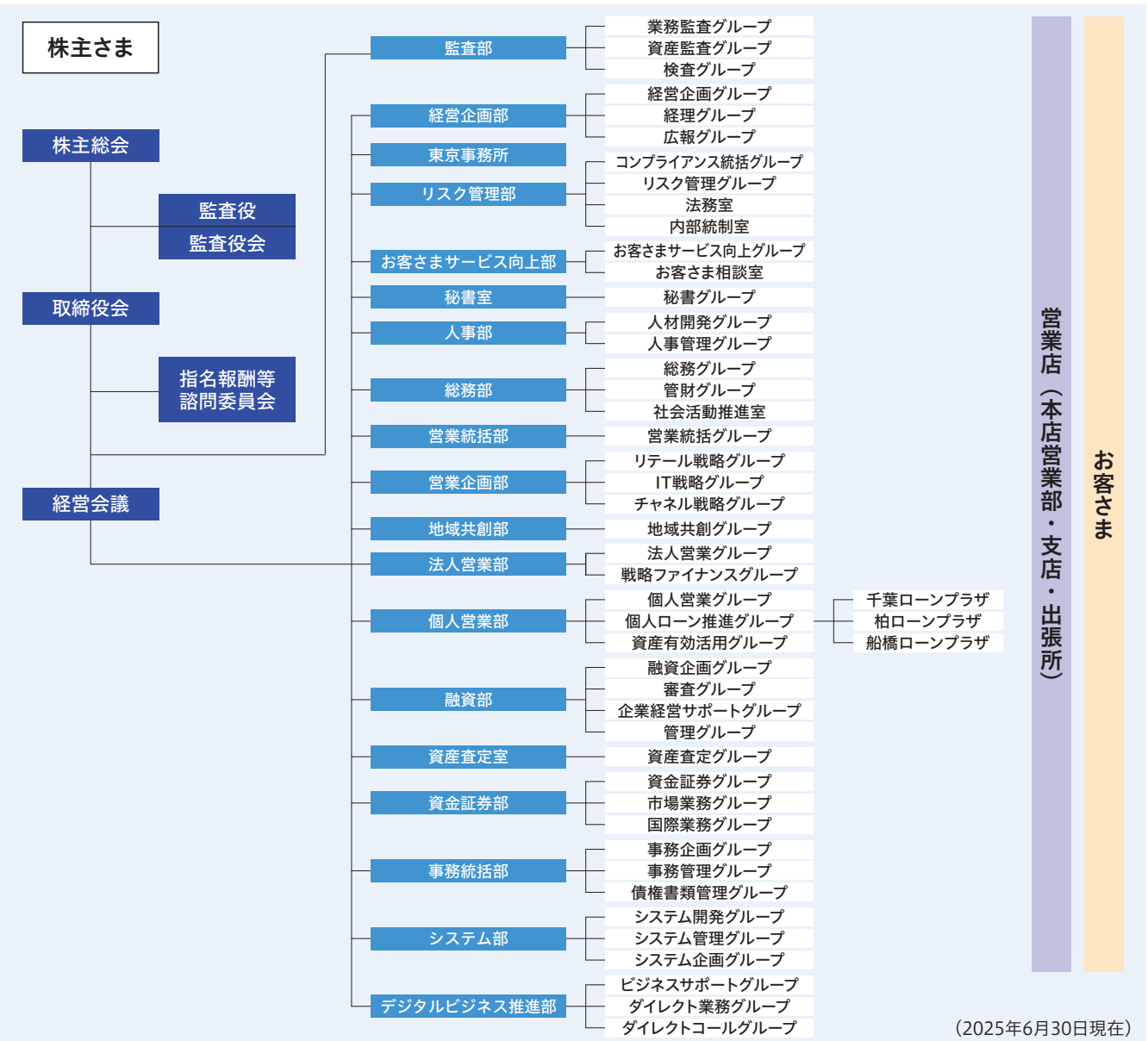
| | 2022年度 | 2023年度 | 2024年度 |
|--------|----------|----------|----------|
| 従業員数 | 1,911人 | 1,863人 | 1,858人 |
| 平均年齢 | 39歳8ヵ月 | 40歳0ヵ月 | 39歳11ヵ月 |
| 平均勤続年数 | 17年3ヵ月 | 17年6ヵ月 | 17年4ヵ月 |
| 平均給与月額 | 395,851円 | 409,062円 | 428,359円 |

(注1) 平均給与月額は、3月の税込定例給与(時間外勤務手当を含む)であり、賞与は含んでいません。
(注2) 従業員数には以下の嘱託および臨時雇員は含んでいません。

| | | | |
|---------|------|--------|--------|
| 嘱託・臨時雇員 | 968人 | 1,002人 | 1,019人 |
|---------|------|--------|--------|

(各年度3月31日現在)

組織図



(2025年6月30日現在)

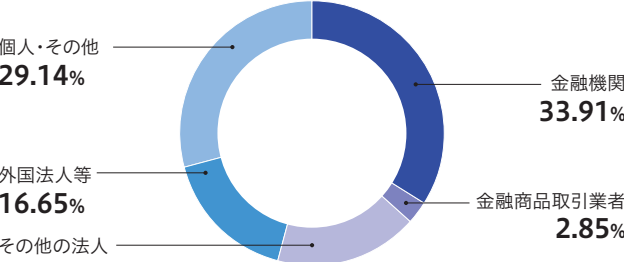
株式情報

株式の状況

| | |
|----------|------------|
| 発行可能株式総数 | 395,014 千株 |
| 発行済株式の総数 | 131,427 千株 |
| 当年度末株主数 | 19,023 名 |

(注) 株式数は千株未満を切り捨てて表示しています。(2025年3月31日現在)

株式所有者別内訳



(2025年3月31日現在)

大株主の状況

| 氏名又は名称 | 住 所 | 所有株式数(千株) | 持株比率(%) |
|-------------------------|--------------------------------|-----------|---------|
| 日本マスタートラスト信託銀行株式会社(信託口) | 東京都港区赤坂一丁目8番1号 赤坂インターシティAIR | 11,448 | 9.35 |
| 株式会社千葉銀行 | 千葉市中央区千葉港1番2号 | 5,606 | 4.58 |
| 京葉銀行職員持株会 | 千葉市中央区富士見一丁目11番11号 | 4,182 | 3.41 |
| 株式会社日本カストディ銀行(信託口) | 東京都中央区晴海一丁目8番12号 | 3,966 | 3.24 |
| 住友生命保険相互会社 | 東京都中央区八重洲二丁目2番1号 | 3,561 | 2.90 |
| 千葉県民共済生活協同組合 | 千葉県船橋市本町二丁目3番11号 | 3,100 | 2.53 |
| 明治安田生命保険相互会社 | 東京都千代田区丸の内二丁目1番1号 | 2,969 | 2.42 |
| 損害保険ジャパン株式会社 | 東京都新宿区西新宿一丁目26番1号 | 2,702 | 2.20 |
| 住友不動産株式会社 | 東京都新宿区西新宿二丁目4番1号 | 2,509 | 2.05 |
| 三井住友海上火災保険株式会社 | 東京都千代田区神田駿河台三丁目9番地 | 2,405 | 1.96 |

(注1) 持株数は千株未満を切り捨てて表示しております。(2025年3月31日現在)
(注2) 持株比率は自己株式(9,041千株)を控除して算出し、小数点第3位以下を切り捨てて表示しております。なお自己株式には、役員報酬BIP信託が保有する当行株式(1,224千株)は含まれておりません。

株式のご案内

| | |
|--------------------|---|
| 事業年度 | 4月1日から翌年の3月31日まで |
| 定時株主総会 | 6月 |
| 定時株主総会の基準日 | 3月31日 |
| 剰余金の配当基準日 | 期末配当 3月31日 中間配当 9月30日 |
| 単元株式数 | 100株 |
| 公告方法 | 電子公告により当行ホームページに掲載します。 (ホームページアドレス https://www.keiyobank.co.jp) ただし、電子公告による公告をすることができない場合は、日本経済新聞に掲載します。 |
| 株主名簿管理人および特別口座管理機関 | 三井住友信託銀行株式会社 |
| 株主名簿管理人事務取扱場所 | 東京都千代田区丸の内一丁目4番1号 三井住友信託銀行株式会社 証券代行部 (郵送物送付先) 〒168-8620 東京都杉並区和泉二丁目8番4号 三井住友信託銀行株式会社 証券代行部 (お問い合わせ先) 電話 ☎0120-707-843 受付時間 9：00～17：00(土日休日を除く) |
| インターネットホームページURL | https://www.smtb.jp/personal/procedure/agency/ |

オリジナルキャラクター

「ケイヨウギンコウのケイヨウインコ」

「ケイヨウインコ」は、インコをモチーフにした当行オリジナルキャラクターです。インコには人懐っこく好奇心旺盛という特徴や、仲間と過ごすという習性があり、当行の「私たちが大切にする価値観」と親和性があります。また、名前の「ケイヨウインコ」は「京葉銀行」にダイレクトに結び付くネーミングであるとともに、デザインにαの文字があることから、「α＝ケイヨウインコ＝京葉銀行」を一目で連想していただけるキャラクターとなっております。



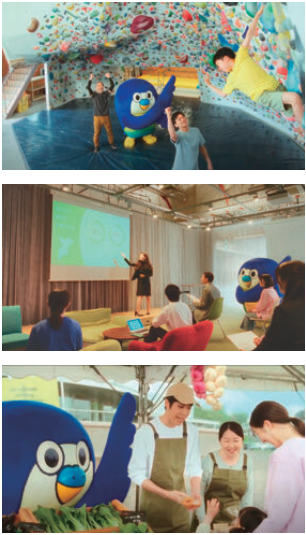
ケイヨウギンコウのケイヨウインコ

ポスターデザイン



2025年4月より、新たなビジュアルのポスターを展開しています。当行テレビCMの1コマを切り取ったデザインを採用し、リアルなケイヨウインコが登場しています。

CMで流れるオリジナルソング



「ケイヨウギンコウのケイヨウインコ」
♪ 応援したいよ あなたの毎日
(マイニチ！マイニチ！)
♪ 応援したいよ この街の明日
(アシタ！アシタ！)
♪ 応援したいよ みんなの挑戦
(チョーセン！チョーセン！)
♪ だからぼくらは 挑戦するよ
プラスαで 未来をともに～
この街の一人ひとりの挑戦が
この街を一つひとつ元気にしてゆく
アルファバンク 京葉銀行

ケイヨウインコがさまざまなイベントに登場



地域課題解決や千葉駅前大通りの賑わいのさらなる創出を目的とし、定期的に行っているイベントに登場。



商品やキャンペーンをお知らせするパンフレット、チラシに登場。



千葉県の魅力やお金に関する情報などを分かりやすく発信しているSNSに登場。



ケイヨウギンコウのケイヨウインコについて、
くわしくはホームページをご覧ください。

