



取締役会長(代表取締役)
綿貫 弘一



取締役頭取(代表取締役)
小島 信夫



専務取締役(代表取締役)
藤坂 政美

■ 常務取締役

渡部 茂樹 福田 紀夫 上村 進 相原 薫

■ 取締役

佐久間 武彦 露崎 忠夫 石原 康有 飯高 弘史郎
山下 禎三 熊谷 俊行 君塚 英治 橋本 清

■ 常勤監査役

森 謙二 小澤 進

■ 監査役

磯貝 正尚 大塚 弘 松香 茂道

監査役 磯貝正尚、大塚弘及び松香茂道は、会社法第2条第16号に定める社外監査役です。

(役員構成は平成22年6月30日現在)

■ 従業員の状況

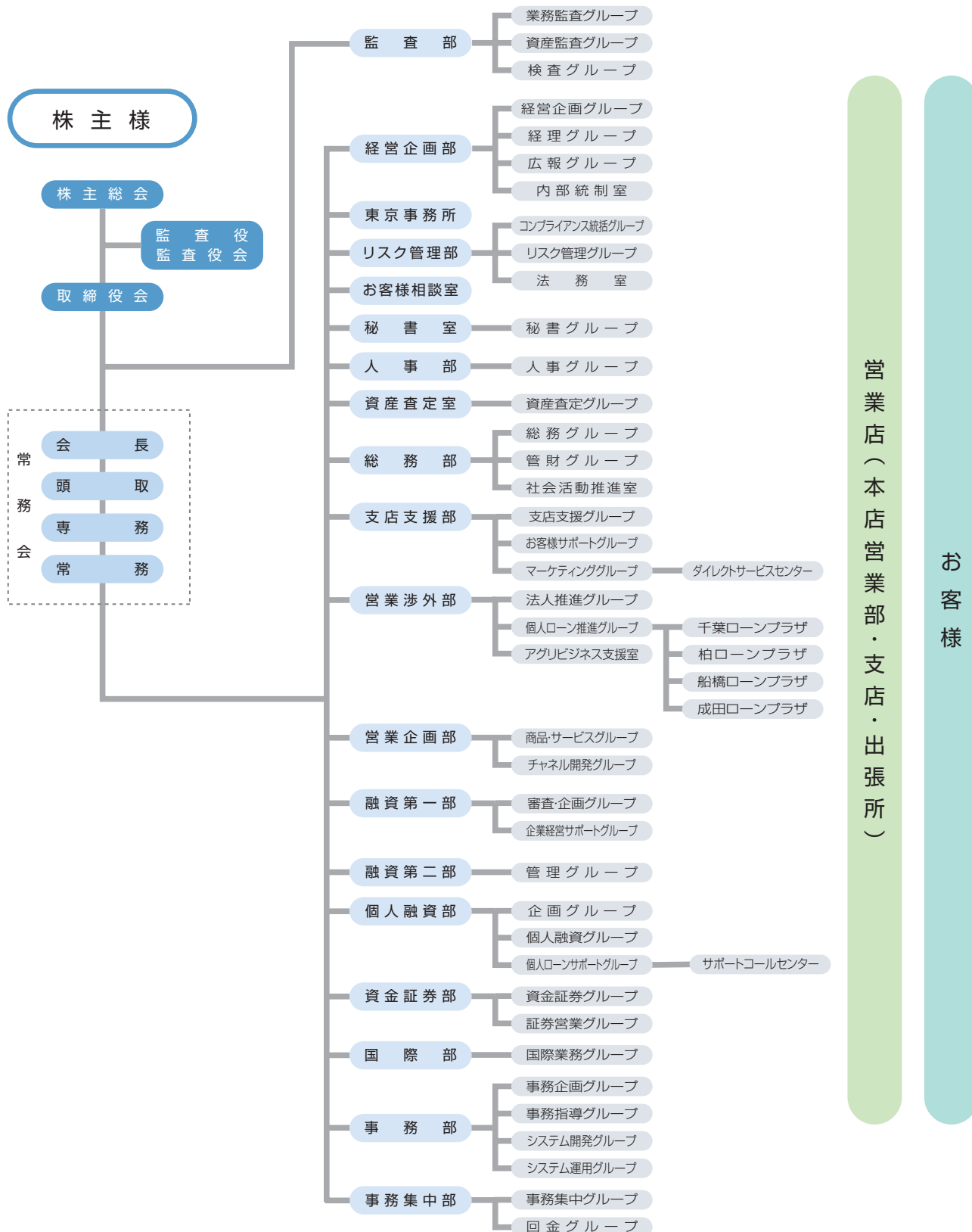
	平成19年度	平成20年度	平成21年度
従業員数	1,833人	1,934人	2,046人
平均年齢	39歳4ヵ月	38歳7ヵ月	38歳1ヵ月
平均勤続年数	17年7ヵ月	16年10ヵ月	16年4ヵ月
平均給与月額	405,491円	399,437円	387,847円

(注) 1. 平均給与月額は、3月の税込定例給与(時間外勤務手当を含む)であり、賞与は含んでいません。

2. 従業員数には以下の嘱託及び臨時従業員は含んでいません。

嘱託・臨時従業員	357人	372人	354人
----------	------	------	------

(従業員の状況は各年度3月31日現在)



営業店（本店営業部・支店・出張所）

お客様

（平成22年6月30日現在）

会社名	所在地	主要業務内容	設立年月日	資本金	(注1)	(注2)
					当行議決権比率	子会社等の議決権比率
株式会社京葉銀 オフィスサービス	千葉県稲毛区天台 4丁目12番9号	京葉銀行のための調度品の調達・ 物品の販売、債権証書類の集中 処理及び管理保管業務他	昭和57年10月2日	10百万円	100%	—
株式会社京葉銀 キャリアサービス	千葉県中央区富士見 1丁目11番11号	主として京葉銀行に係る労働者 派遣事業	平成元年1月13日	20百万円	100%	—
株式会社京葉銀 カード	千葉県中央区本町 3丁目2番6号	クレジットカード業務、金銭の貸付 並びに信用保証業務他	平成元年1月13日	50百万円	5%	35%
株式会社京葉銀 保証サービス	千葉県中央区道場南 1丁目2番8号	住宅ローンを中心とする個人ロー ンの保証業務及び不動産の調 査業務	平成10年3月16日	30百万円	5%	38%

(注1) 当行議決権比率は、当行が保有する当該子会社等の議決権の、総株主の議決権に占める割合です。

(平成22年6月30日現在)

(注2) 子会社等の議決権比率は、当該子会社以外の子会社が保有する当該子会社の議決権の、総株主の議決権に占める割合です。