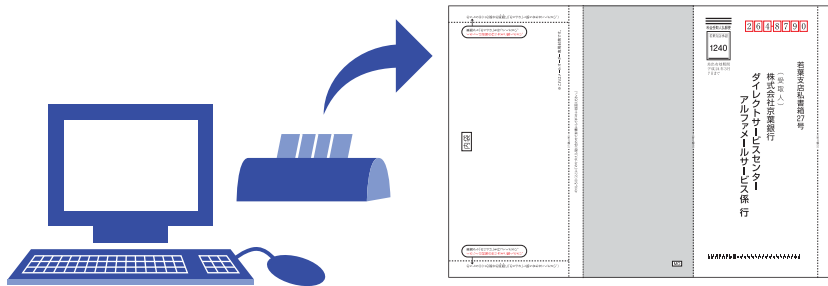


封筒の作り方

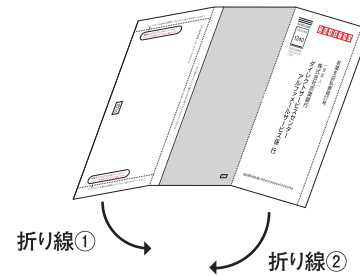
1 封筒データをダウンロードして頂きA4サイズ用の紙(白無地)で出力(印刷)してください。

出力する際は設定にご注意ください。(下記参照)

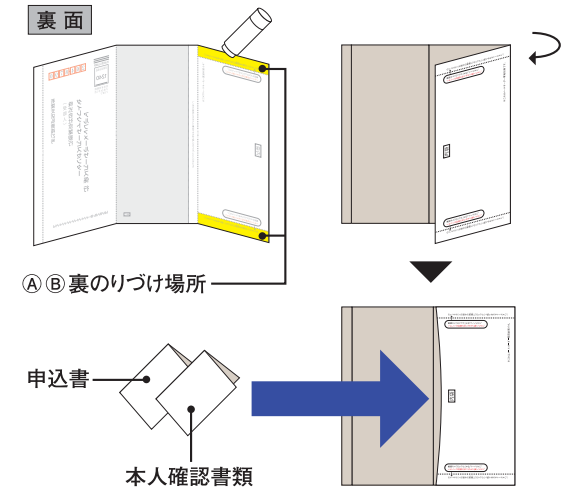
ご注意 お申し込み書類はA4サイズです。拡大・縮小をせずにA4サイズで出力をお願いいたします。



2 出力(印刷)した郵送専用封筒を、折り線①、②の順番に山折りしてください。

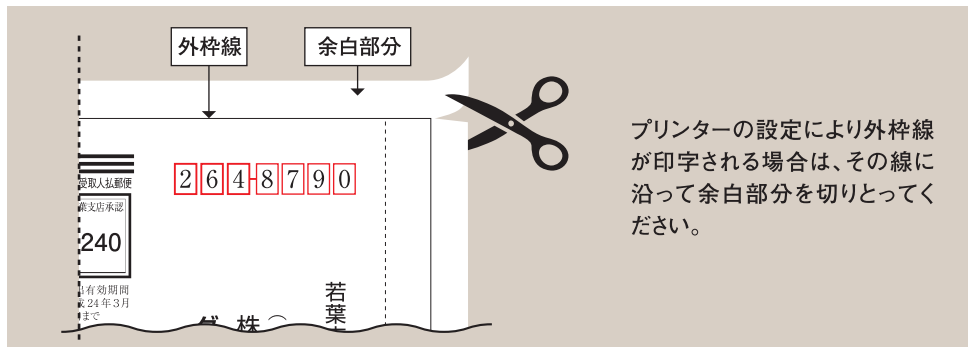
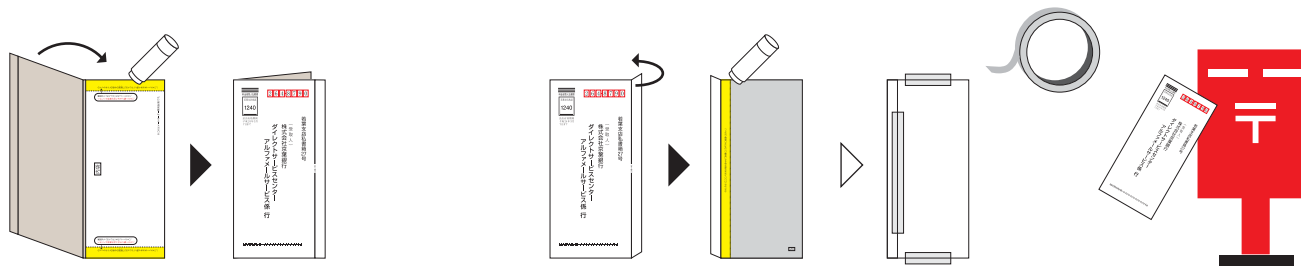


3 のりしろ④、⑤の裏に「のりづけ」して袋を作ってください。



4 表面のりしろ④⑤に「のりづけ」してください。

5 住所面右にある折り線③を折り返して、のりしろ⑥に「のりづけ」してください。しっかりついているかよくご確認のうえ、ポストに投函してください。
※状況に応じてセロハンテープ等も併せてご利用ください。



ご本人様の確認資料について

お手数ではございますが、ご本人様を確認させていただく資料として、下記のいずれかのコピーをご同封ください。

次のいずれかのコピー(現住所記載のあるもの)

- a. 運転免許証
- b. 各種年金手帳
- c. 各種健康保険証
- d. 各種福祉手帳
- e. 住民票の写し
- f. 住民票記載事項証明書
- g. 印鑑登録証明書

h. 外国人登録原票記載事項証明書 ほか

(注) a~dは有効期限内または現在有効なもの、
e~hは発行から6ヵ月以内のものに限ります。

ご本人様を確認させていただく資料のご同封がない場合は、お申し込みを受け付けさせていただくことができません。

なお、お送りいただきました資料のコピーについては、ご返却いたしませんのであらかじめご了承ください。

6387@千葉中央郵便局私書箱30号宛に送付してください

裏面から「6387」を記入してください。
▼の向きは封筒の作り方を確認ください。

※これはメールアドレス専用封筒です。

内袋

折り線①

のりしろ②(ここに「のりづけ」し貼り合わせて封筒にしてポストに投函してください)

裏面から「6387」を記入してください。
▼の向きは封筒の作り方を確認ください。

6387@千葉中央郵便局私書箱30号宛に送付してください

MO

料金受取人払郵便

千葉中央局承認
6387

差出有効期間
2020年5月
31日まで

2608790

千葉中央郵便局私書箱30号

(受取人)

株式会社京葉銀行

ダイレクトサービスセンター
アルファメールサービス係行



折り線③